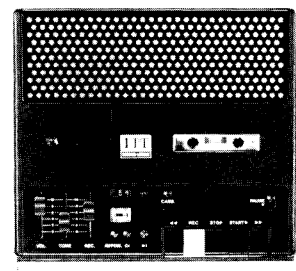




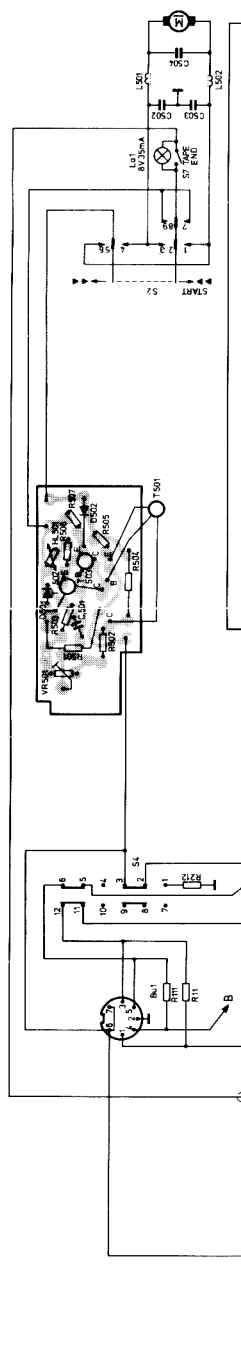
studio recorder 73 stereo

Typ 5332 20 51

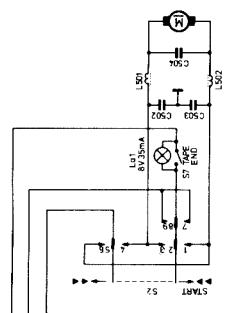


Leiterplatten – Printed Boards
 Lötseite – Soldered Side

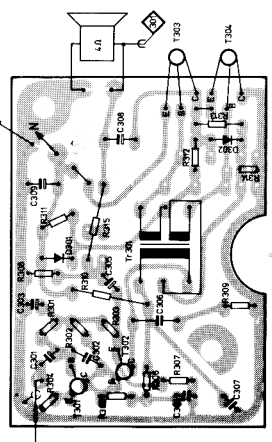
Aufnahme / Wiedergabeentzerrer-Verstärker mit Netzteil
Record and playback, equalizing amplifier with power supply



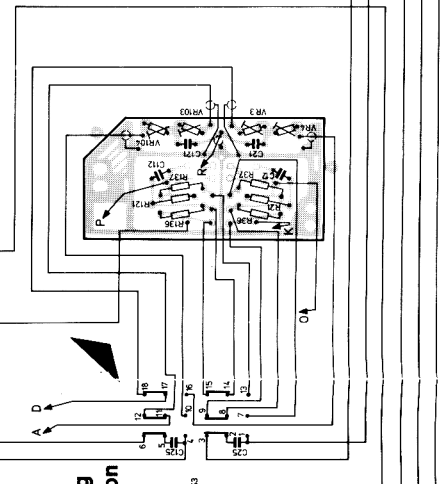
Motorregelung
Voltage regulator for motor



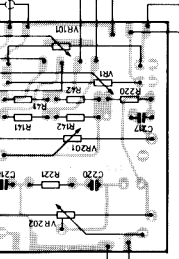
Endverstärker
Output amplifier

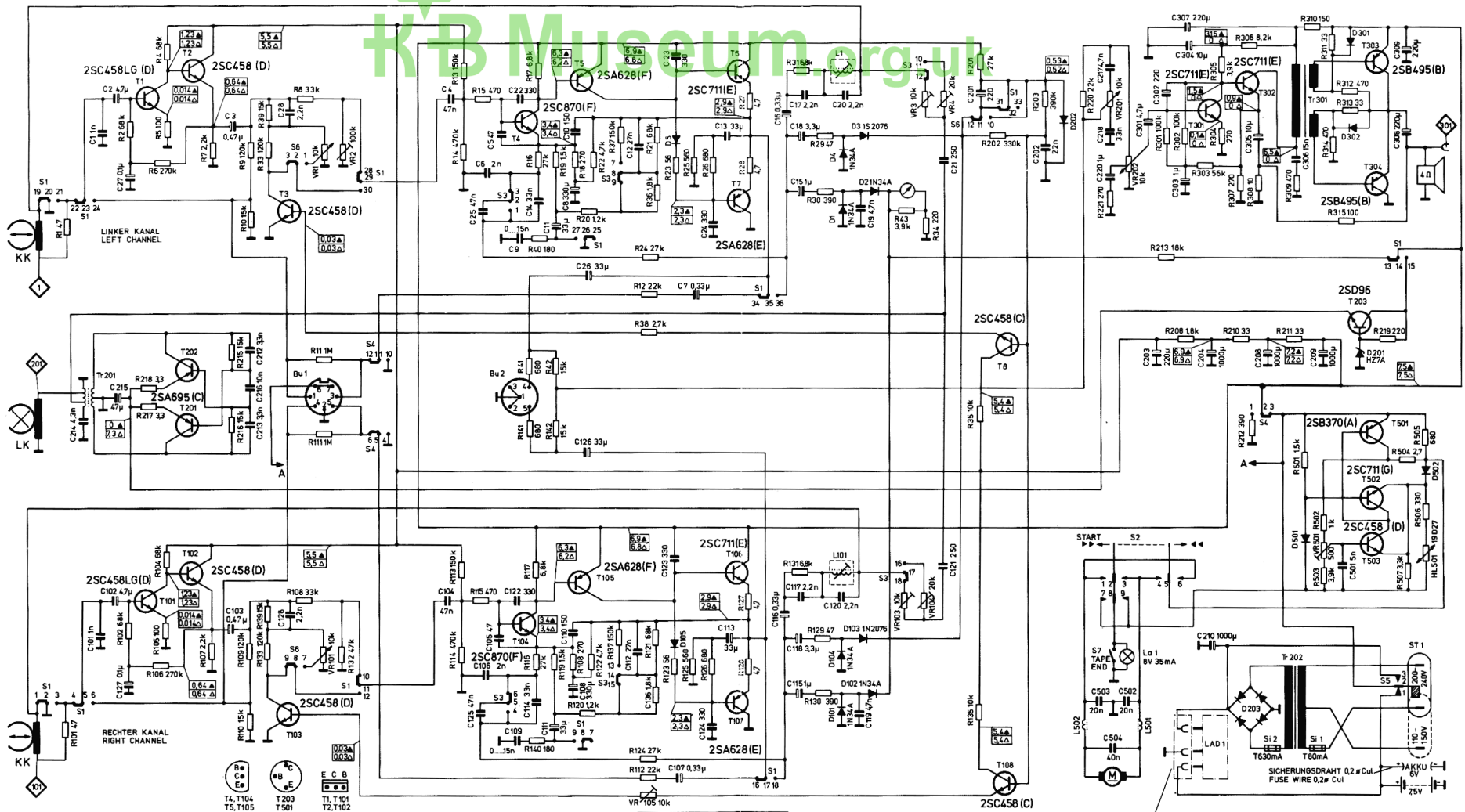


Cr-Entzerrung
Cr-equalization



Potentiometer-Platte
Potentiometer board





SPANNUNGSANGABEN IN VOLT
MEASUREMENTS IN VOLTS

BEI TASTE „START“ GEDRÜCKT
WITH BUTTON „START“ DEPRESSED

BEI TASTEN „REC“ UND „START“ GEDRÜCKT
WITH BUTTONS „REC“ AND „START“ DEPRESSED

DIE SPANNUNGEN SIND OHNE SIGNAL MIT EINEM INSTRUMENT R_i 33kOHM/V BEI 75V
BETRIEBSSPANNUNG GEMESSEN. DIE ANGEBEBENEN WERTE SIND GEMITTELTE
SERIENWERTE. SIE KÖNNEN UMGIBT SCHWANKEN.
DIE TEILWEISE NUR GERINGFÜGIGEN UNTERSCHIEDEN ZWISCHEN WIEDERGABE UND
AUFNAHME LIEGEN ENTSPRECHEND DEN TATSÄCHLICH GEMESSENEN WERTEN. IN DER
ANGEBEBENEN GROSSENORDNUNG.

THE VOLTAGE MEASUREMENTS ARE TAKEN WITHOUT SIGNAL AT THE OPERATING
VOLTAGE OF 75V WITH A MEASURING INSTRUMENT 33kOHMS/V INTERNAL RESISTANCE
THE INDICATED MEASUREMENTS ARE AVERAGE VALUES DETERMINED FROM SERIES
MEASUREMENTS. MEASUREMENTS MAY DEVIATE ±10% THE DIFFERENCES BETWEEN
PLAYBACK AND RECORDING WHICH IN PART ARE ONLY SLIGHT. LIE ACCORDING TO
THE ACTUAL MEASUREMENTS. IN THE ORDER OF THE MAGNITUDE INDICATED.

- T4, T104
- T5, T105
- T6, T106
- T7, T107
- T202
- T301
- T302
- T203
- T501
- T6, T106
- T303
- T3, T103
- T8, T108
- T503

TASTENSTELLUNG POSITION OF CONTR.	S1
1 30	ALLE KONTAKTE IN DER GEZEICHNETEN STELLUNG (PLAY BACK)
•••	ALL CONTACTS IN THE POSITION SHOWN IN CIRCUIT DIAGRAM
••	ALL CONTACTS UMGESCHALTET (SWITCHED OVER)
•	ALL CONTACTS SWITCHED OVER

TASTENSTELLUNG POSITION OF CONTR.	S2
1 2 3 4 5 6 7 8 9	ALLE KONTAKTE UMGESCHALTET (SWITCHED OVER)
•••	ALL CONTACTS SWITCHED OVER
••	ALL CONTACTS SWITCHED OVER
•	ALL CONTACTS SWITCHED OVER

GEZEICHNETE SCHALTERSTELLUNG
STOP/ BATTERIEBETRIEB/ OHNE
MIKROPHON/ GEDRÜCKT
POSITION OF SWITCH CONTACTS
SHOWN IN CIRCUIT DIAGRAM
STOP/ BATTERY OPERATION/
WITHOUT MIKE/ NOT PRESSED

FUNKTION FUNCTION	S5
NETZKABEL ABGEZOGEN MAINS LEAD UNPLUGGED	1 2 3
NETZKABEL EINGESTECKT MAINS LEAD PLUGGED IN	•••

FUNKTION FUNCTION	S3
Fe	1 2 3 4 5 6 7 8 9 10 11 12 13 14 15 16 17 18
Cr	•••

FUNKTION FUNCTION	S6
MANUELL MANUAL	1 2 3 4 5 6 7 8 9 10 11 12
AUTOMATIC	•••

FUNKTION FUNCTION	S4
◀STOP▶	1 2 3 4 5 6 7 8 9 10 11 12
START REC/START	•••

ANSCHLUSSBUCHSE FÜR AKKULADEGERAT LAD1
CONNECTION SOCKET FOR
BATTERY CHARGER LAD1

